

En janvier 2022, une enquête en ligne sur les perceptions et les expériences des policiers en matière de violence entre partenaires intimes a été menée auprès des policiers au Canada. L'enquête a été divisée en quatre sections, couvrant:

1 Caractéristiques démographiques

2 Réponses à un scénario fictif décrivant une situation de violence entre partenaires intimes

3 Facteurs de risque associés à la VPI

4 Formation et éducation sur la VPI

Au total

269

policiers ont répondu à l'enquête en ligne

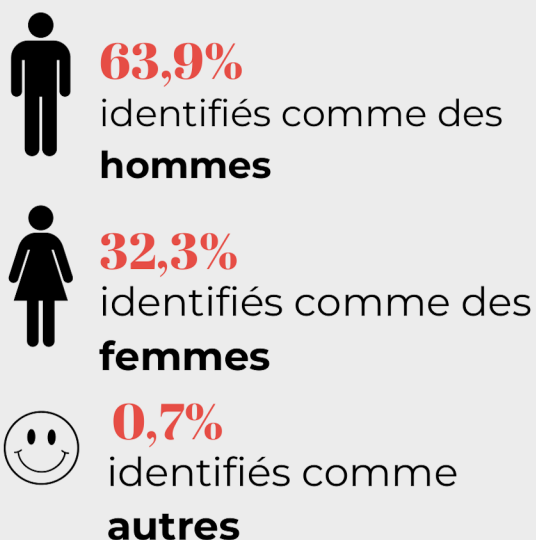
Cependant, seulement **248 policiers** ont rempli la partie démographique, ont passé en revue le scénario qui leur avait été assigné et ont indiqué s'ils croyaient qu'il y avait des « signaux d'alarme » dans la description, négligeant de répondre à d'autres questions. Vingt-neuf autres répondants ont également choisi de ne pas répondre aux autres questions de l'enquête, laissant **219 policiers qui ont répondu à la majeure partie ou à la totalité du sondage pour constituer l'échantillon officiel de l'enquête utilisé pour l'analyse.**

CARACTÉRISTIQUES DÉMOGRAPHIQUES:

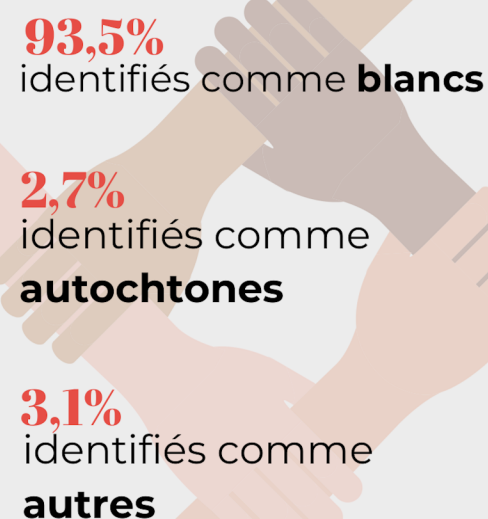
Emplacement

La plupart des policiers se trouvaient au **Québec (52,9%)** et en **Ontario (38,7%)**, et très peu de policiers d'autres provinces ont répondu à l'enquête.

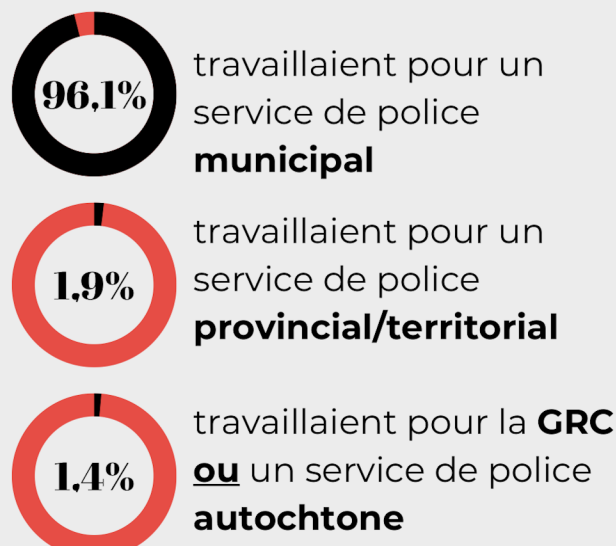
Genre



Origine raciale / ethnique



Lieu de travail des policiers



Rôle du policier dans l'organisation policière



Unité spécialisée de VPI d'organisation policière

