



Immersion virtuelle de l'ELP

SESSION DE PRINTEMPS / SESSION D'ÉTÉ

Session de printemps : 21 mai au 20 juin 2024

Session d'été : 10 juillet au 9 août 2024



Préparez-vous à vivre l'aventure en
Mode SUBMARINE® avec nous!



EXPLORE



English Language
Programme
Fredericton



PROGRAMMES DE LANGUES OFFICIELLES
OFFICIAL LANGUAGES PROGRAMS
BILINGUISME EN ACTION | BILINGUALISM IN ACTION



cmec
Conseil des
ministres
de l'Éducation
(Canada)
Council of
Ministers
of Education,
Canada

Canada

TABLE DES MATIÈRES

University of New Brunswick English Language Programme.....	3
Immersion virtuelle : Mode SUBMARINE®	4
Évaluation linguistique initiale	4
Exigences techniques	4
Cours, ateliers et activités	5
Présentation des cours.....	5
Programme socioculturel	5
Exemple d'horaire	6
Frais.....	6
Conditions d'admission	7
Coordonnées.....	7

UNIVERSITY OF NEW BRUNSWICK ENGLISH LANGUAGE PROGRAMME



L'University of New Brunswick [English Language Programme](#) est l'une des plus anciennes écoles de langues au Canada. Depuis 1950, nous aidons les étudiants à améliorer leur anglais à des fins professionnelles, universitaires et d'enrichissement personnel. Notre méthode basée sur « l'apprentissage au quotidien » est intensive et crée une expérience dynamique, vivante et, souvent, marquante.

Cette année, notre philosophie d'« apprentissage au quotidien » prend une forme virtuelle. Notre concept « Mode SUBMARINE® » vous propose une immersion d'apprentissage totale pour améliorer votre maîtrise de la langue, ainsi que des activités socioculturelles qui vous permettront de mettre en pratique et de renforcer toutes les compétences linguistiques que vous aurez acquises pendant la session. Vous aurez la chance :

- D'explorer une nouvelle région du Canada
- D'explorer la culture et l'identité d'un nouvel endroit
- D'explorer la langue anglaise et d'améliorer vos compétences dans la langue cible
- D'explorer de nouvelles façons de communiquer en ligne qui vous prépareront à de futures expériences éducatives et professionnelles
- D'explorer et de participer à des face-à-face virtuels et des occasions d'apprentissage en autonomie
- D'explorer la possibilité de rencontrer de nouvelles personnes venant d'horizons différents et de découvrir leur « environnement »

IMMERSION VIRTUELLE : MODE SUBMARINE®

Dans le cadre du Mode SUBMARINE®, vous apprendrez des techniques pour avoir moins souvent recours à la traduction et utiliser l'anglais dans un environnement « réel ». Tous les cours et toutes les activités privilégieront l'utilisation du Mode SUBMARINE®, encourageant ainsi tous les participants à améliorer leur maîtrise de la langue en parlant uniquement anglais autant que possible.



La session sera composée de cours virtuels en face à face et de travaux en autonomie. Vous aurez la chance de découvrir l'approche rapide, intensive et originale de l'ELP, d'améliorer votre maîtrise de la langue et de progresser dans un environnement anglophone. Afin de maximiser l'efficacité de l'immersion et de favoriser la création de liens avec vos camarades de classe ainsi que les professeurs du programme, nous vous demanderons :

- de bien vouloir activer votre caméra vidéo pour tous les cours et la plupart des activités;
- de réfléchir à comment et où pratiquer l'anglais dans votre ville;
- d'utiliser le moins possible vos appareils électroniques pour vous aider à traduire, entre autres.

Afin de progresser en anglais le plus rapidement possible, nous vous recommandons de « passer en Mode SUBMARINE® » en faisant de votre mieux pour parler uniquement en anglais pendant tous les cours et toutes les activités. Grâce à ses dizaines d'années d'expérience, l'équipe de l'ELP vous aidera et vous soutiendra en vous transmettant des techniques spécialisées pour apprendre en n'ayant que très peu, voire pas du tout, recours à la traduction. Nous vous aiderons à trouver votre chemin et à améliorer votre capacité à utiliser réellement l'anglais pour l'école, le travail ou les voyages.

ÉVALUATION LINGUISTIQUE INITIALE

Au début du programme, vous devrez passer une évaluation pour déterminer votre niveau d'anglais. Tous les niveaux sont acceptés, d'élémentaire à confirmé.

EXIGENCES TECHNIQUES

- Un ordinateur de bureau ou portable avec une caméra vidéo et un micro fonctionnel
- Un téléphone intelligent ou une tablette pour l'authentification multifacteur

Les informations vous expliquant comment accéder à vos services informatiques UNB ainsi qu'aux plateformes que nous utiliserons vous seront envoyées par courriel dans les semaines précédant le début des cours.

COURS, ATELIERS ET ACTIVITÉS

Présentation des cours :

- cours interactifs virtuels en face à face de grammaire, de prononciation, de communication et de présentation
- réaliser des travaux en autonomie tout au long des modules de lecture, de rédaction et des ateliers
- apprentissage par projet étendant la salle de classe à l'environnement « familial » de l'élève
- activités socioculturelles pour parfaire et renforcer le pratique de la langue cible
- accès aux portails Inspiration Station® de l'ELP
- accès à des ateliers axés sur des concepts d'apprentissage linguistique afin d'aider à s'orienter à travers l'expérience d'immersion
- la possibilité de conjuguer vie privée avec apprentissage lors d'événements
- une multitude de liens et de sites utiles seront fournis aux étudiants pour qu'ils aillent au-delà du programme d'immersion

Programme socioculturel :

Voici quelques exemples d'activités susceptibles de faire partie de notre programme socioculturel en journée, le soir et les fins de semaine :

- Bingo Fredericton
- Balades et discussions sur le thème de l'architecture
- Chasse au trésor à la maison/dans la ville
- Partage de recettes et tutoriels de recettes interactifs
- Jeu de type « *Show and tell* »
- Arts plastiques
- Écoutes musicales et échanges sur le thème de la musique
- Visites virtuelles des points d'intérêt de Fredericton



Toutes les activités sont à visée éducative et sont conçues pour encourager la communication.

Les ateliers de fin de semaine et les événements spéciaux sont axés sur des programmes spécifiques. Ces activités sont conçues pour favoriser l'apprentissage et le plaisir dans une ambiance propice au progrès.



EXEMPLE D’HORAIRE (sous réserve de modifications)
 Une semaine ordinaire...

Heure*	Lundi/mardi/mercredi/jeudi/vendredi	Samedi	Dimanche
10 h / 12 h 35	Cours virtuels en face à face	Atelier et projets de cours indépendants	
13 h 45 - 14 h 30	La spontanéité dans la communication		

*Heure avancée de l’Atlantique (HAA)

Des possibilités socioculturelles se présenteront tout au long de la semaine. Les horaires sont susceptibles d’être modifiés à tout moment en cas d’événements spéciaux!

FRAIS

Frais d’inscription

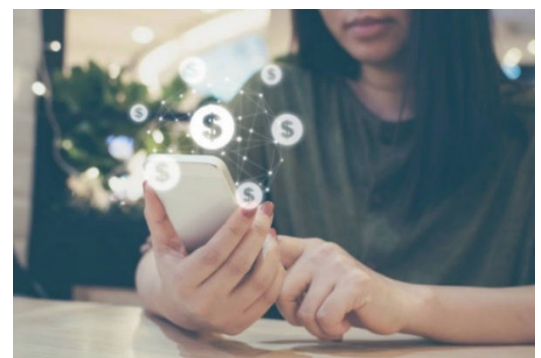
300 \$

Les frais d’inscription sont non remboursables.

Frais de scolarité

2 200 \$

Y compris dans les frais de scolarité sont les cours, les ateliers et les activités socioculturelles.



Comment payer en ligne

Le paiement doit être versé à notre établissement par le biais de services bancaires en ligne. Les instructions relatives au paiement en ligne seront transmises par courriel.

CONDITIONS D'ADMISSION

- Les participants doivent être âgés de 17 ans ou plus au début de la séance à laquelle ils souhaitent assister.
- Tous les étudiants doivent participer à une réunion d'information avant le début des cours.

COORDONNÉES

University of New Brunswick
English Language Programme
Wu Conference Centre/College of Extended Learning
PO Box 4400, 6 Duffie Drive, Room 111
Fredericton, New Brunswick
E3B 5A3

Téléphone : 506 453-3564

Courriel : ELP@unb.ca

Site Internet : go.unb.ca/elp



Wu Conference Centre/College of Extended Learning